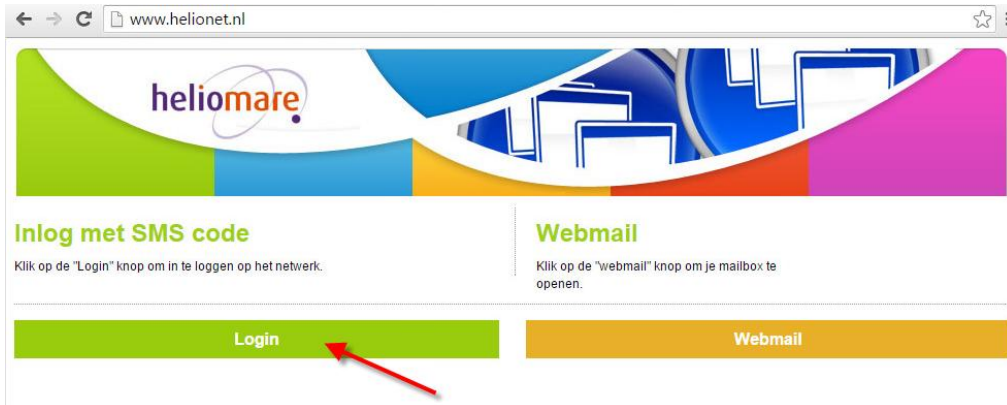


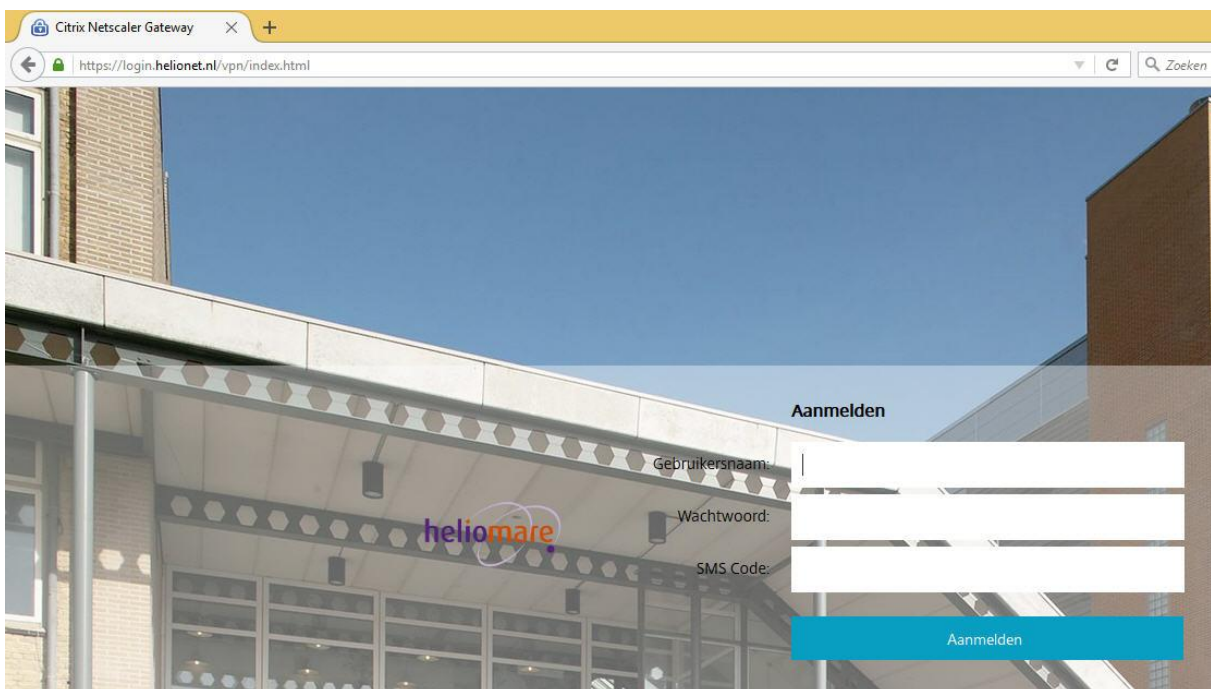


Helionare thuiswerken, Inloggen en Citrix Receiver installatie via Mozilla Firefox

Ga na het starten van Mozilla Firefox naar [www.helionet.nl](http://www.helionet.nl) en klik op **Login**



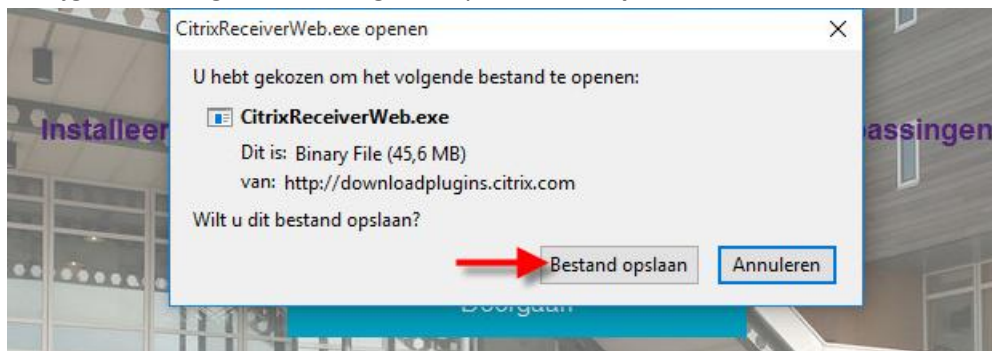
U krijgt het volgende inlogscherm te zien, vul hier uw Citrix gebruikersnaam, wachtwoord en uw SMS- Tokencode in.



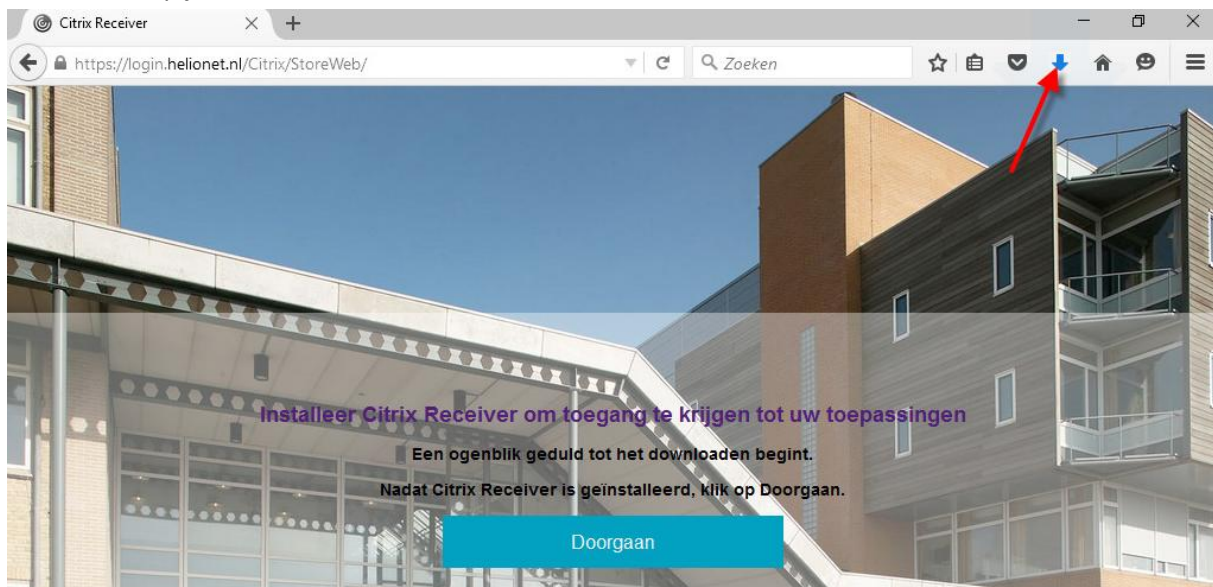
Indien u nog niet eerder gebruik heeft gemaakt van een Citrix omgeving op u pc of indien de Citrix Client verouderd is krijgt u de volgende melding te zien: zet een vinkje bij **“Ik ga Akkoord”** en klik op **“Installeren”**



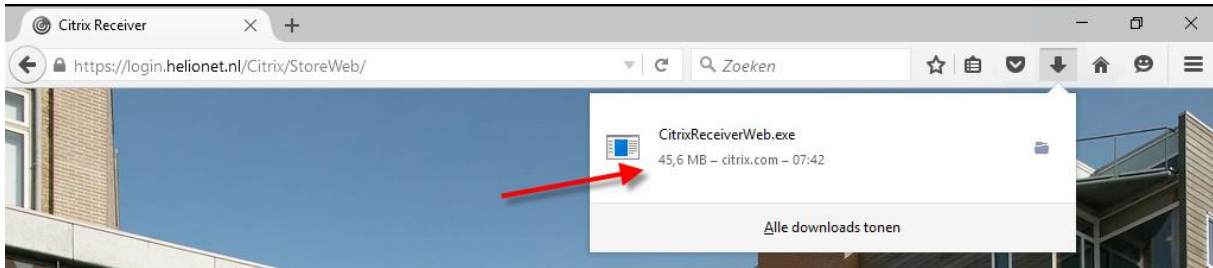
U krijgt nu de volgende melding: Klik op **“Bestand opslaan”**



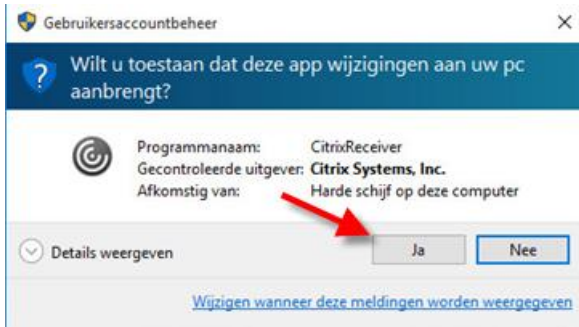
Als het bestand op is geslagen gaat er rechts boven in het scherm een blauwe pijl knipperen, klik op deze blauwe pijl.



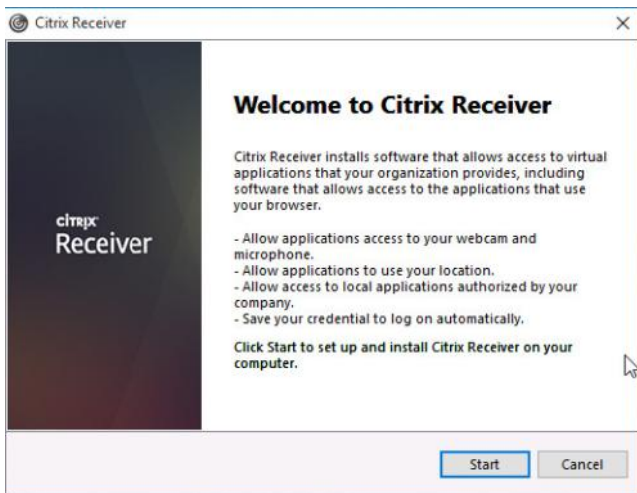
Klik vervolgens op de CitrixReceiverWeb.exe download.



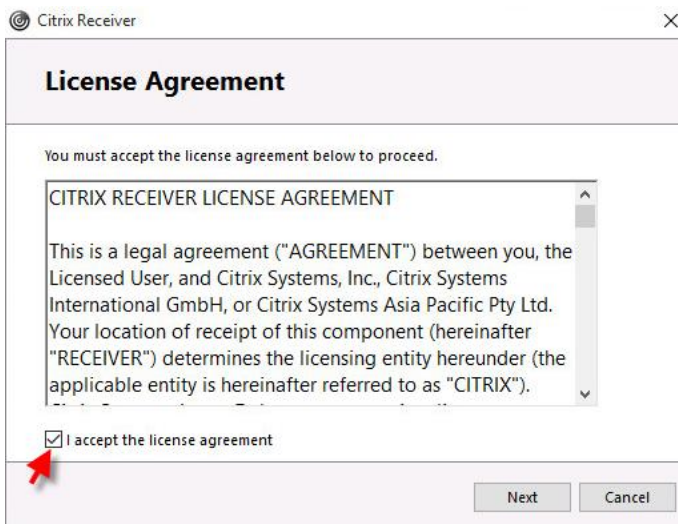
Klik als er een waarschuwingscherm komt op Ja



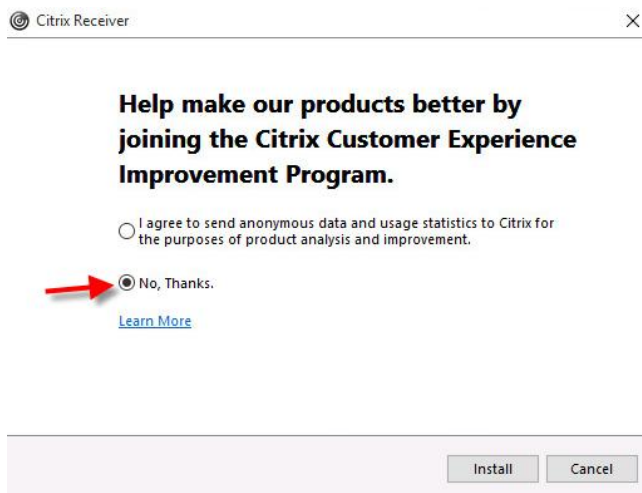
Klik op "Start"



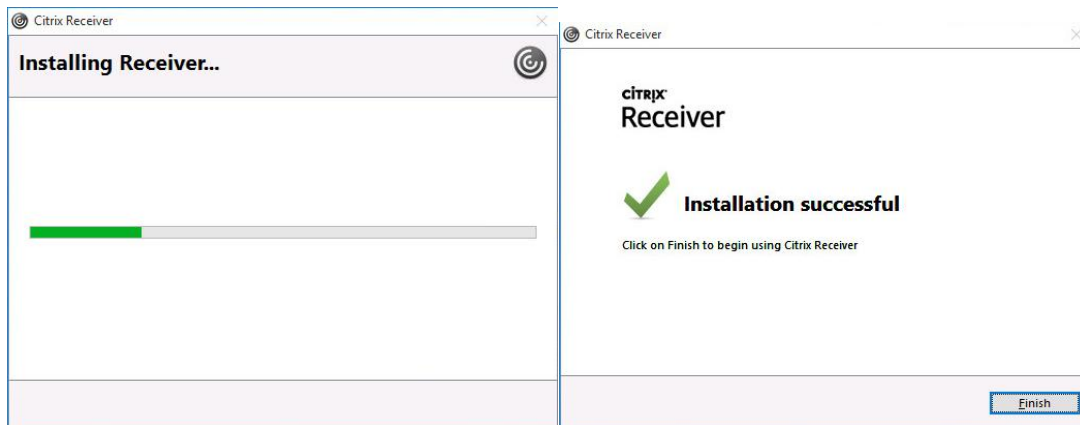
Zet een vinkje bij "I accept" en klik op "Next"



Kies bij het volgende scherm voor “No, Thanks” en klik op “Install”



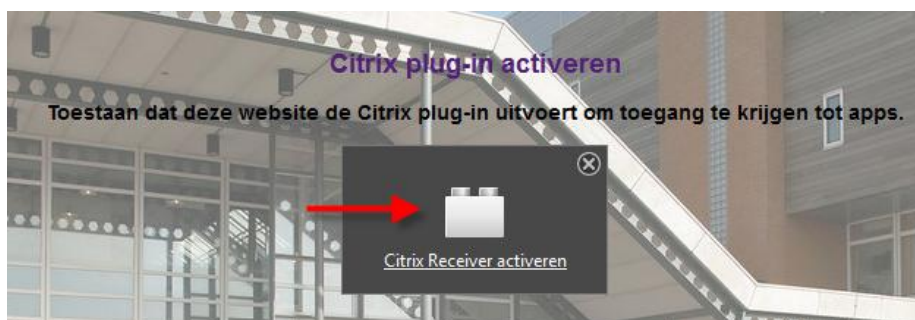
De Citrix Receiver wordt nu geïnstalleerd.



Klik vervolgens op de “Doorgaan”



Klik vervolgens op “Citrix Receiver activeren”





Links bovenin verschijnt er een pop-up klik hier op **“Toestaan en onthouden”**

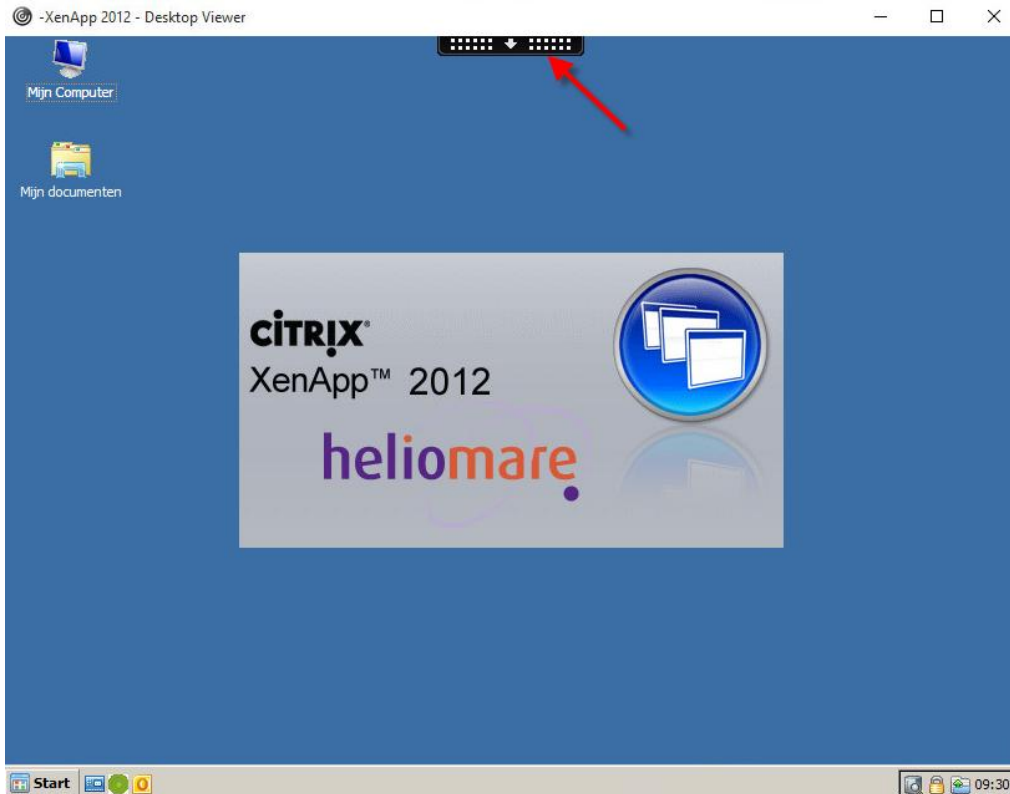


Vervolgens opent de Citrix storefront pagina vanwaar u XenApp kunt starten



[Details](#)

De XenApp sessie wordt nu in een “window” geopend (niet over het gehele scherm)



Indien u de sessie in een volledig scherm wilt openen klik bovenin het scherm op de zwarte balk en kies voor “Full-Screen”



Door op Home te klikken kunt u schakelen tussen de XenApp omgeving en uw lokale werkomgeving.



### **XenApp sessie spreiden over 2 schermen**

Indien u gebruik maakt van **2 schermen** en de XenApp sessie over beide schermen (gespreid) zichtbaar wilt hebben kunt u de bovenste balk aanlikken met de linkermuis en vast houden en dan het “window” verslepen naar de bovenkant van het scherm in het midden van de 2 schermen. De XenApp sessie wordt dan automatisch gespreid over beide schermen.

