



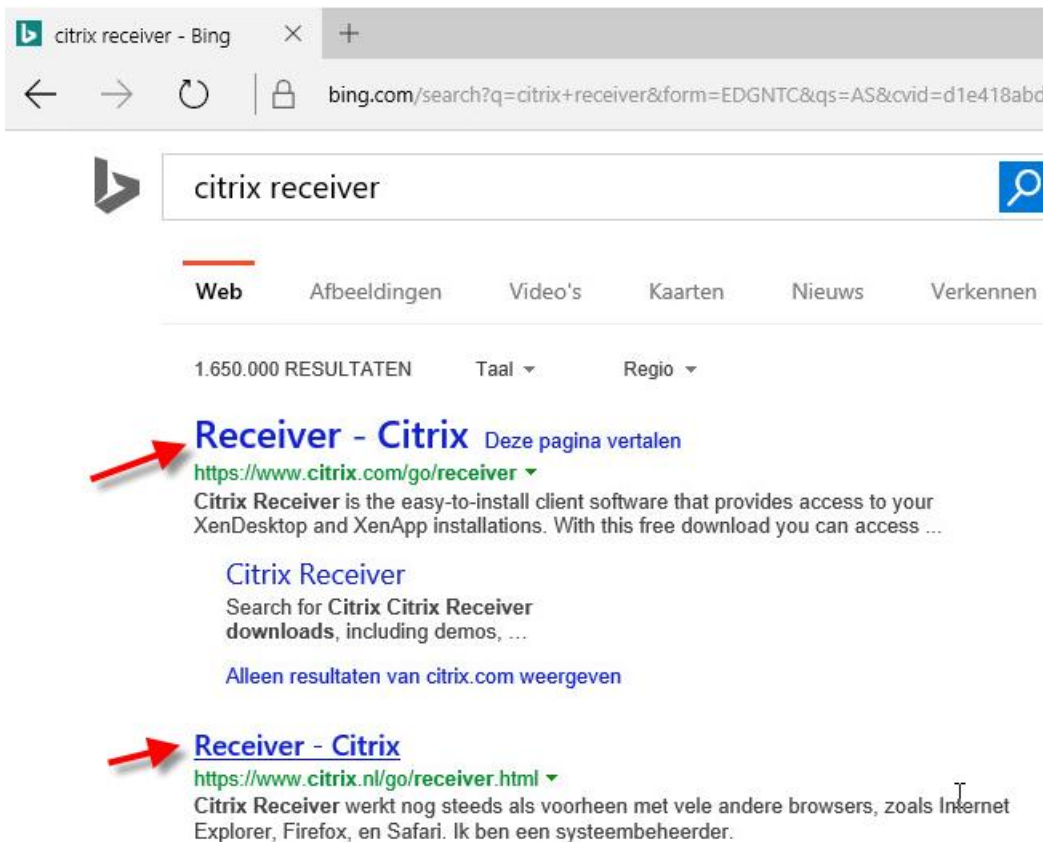
Stap 1: Installatie Citrix Receiver

Indien u al eerder de Citrix receiver geïnstalleerd heeft kunt u deze stap overslaan en verder naar [stap 2](#) in de handleiding. Weet u niet zeker of u al een Citrix Receiver geïnstalleerd hebt staan op uw systeem, doorloop dan voor de zekerheid de volgende stappen:

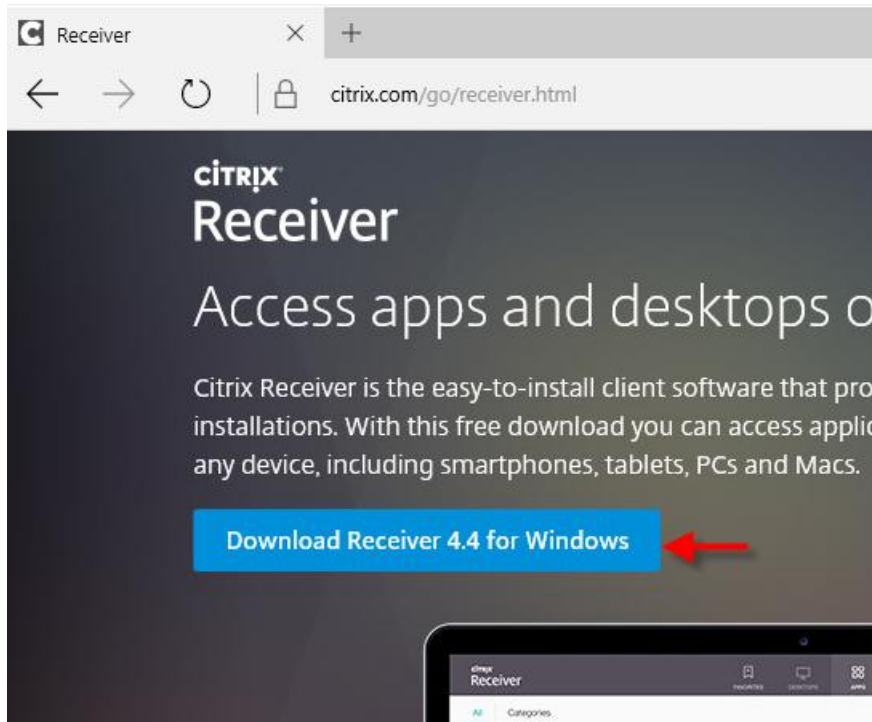
Vul na het starten van Edge "citrix receiver" in de zoekbalk/adresbalk in



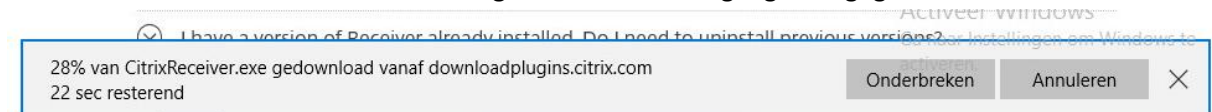
Klik vervolgens op de link naar de download site voor de citrix receiver:



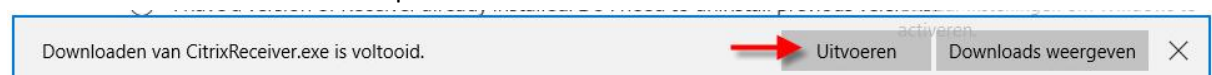
Klik vervolgens op "Download Receiver for Windows"



Onderin het scherm wordt de download gestart en de voortgang weergegeven:



Als de download klaar is klikt u op "uitvoeren":



Klik als er een waarschuwingscherm komt op Ja



Indien er geen wizard naar voren komt klikt u inderin op het "Citrix" logo



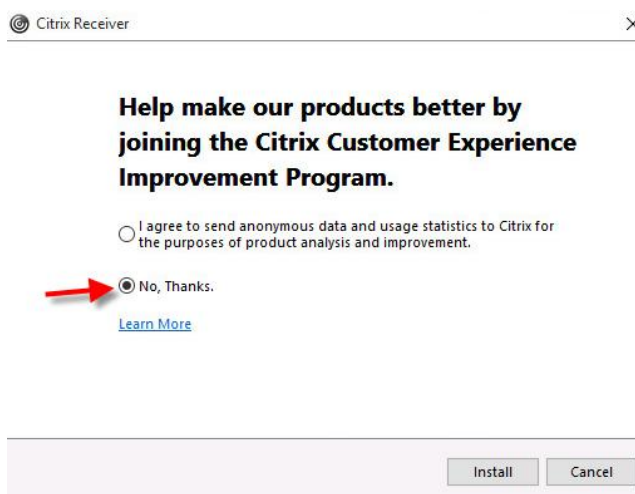
Klik op **“Start”**



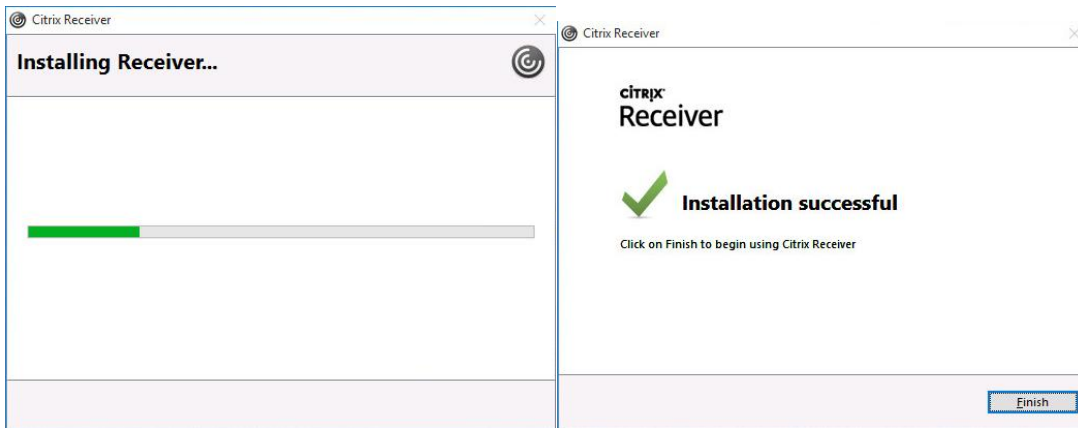
Zet een vinkje bij **“I accept”** en klik op **“Next”**



Kies bij het volgende scherm voor **“No, Thanks”** en klik op **“Install”**

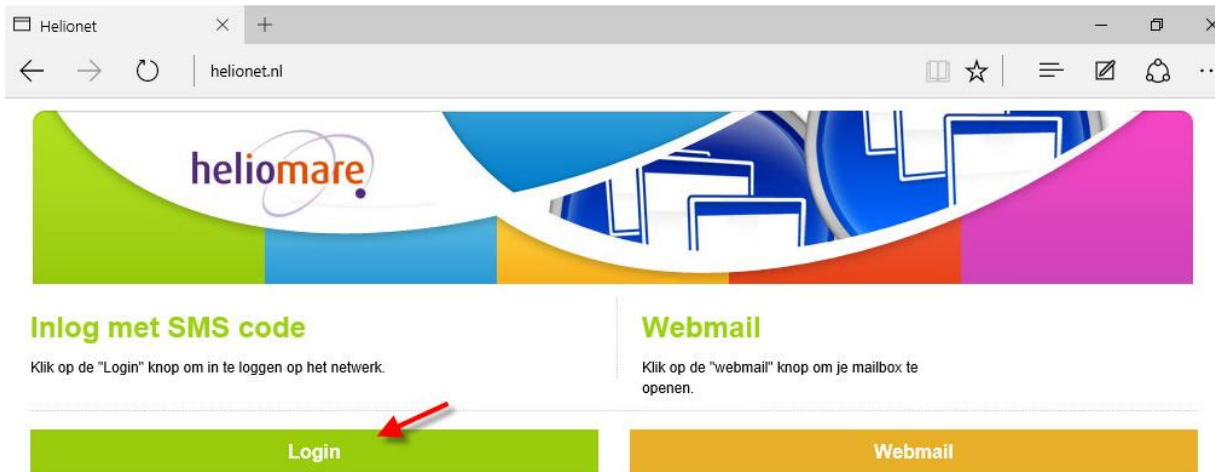


De Citrix Receiver wordt nu geïnstalleerd.

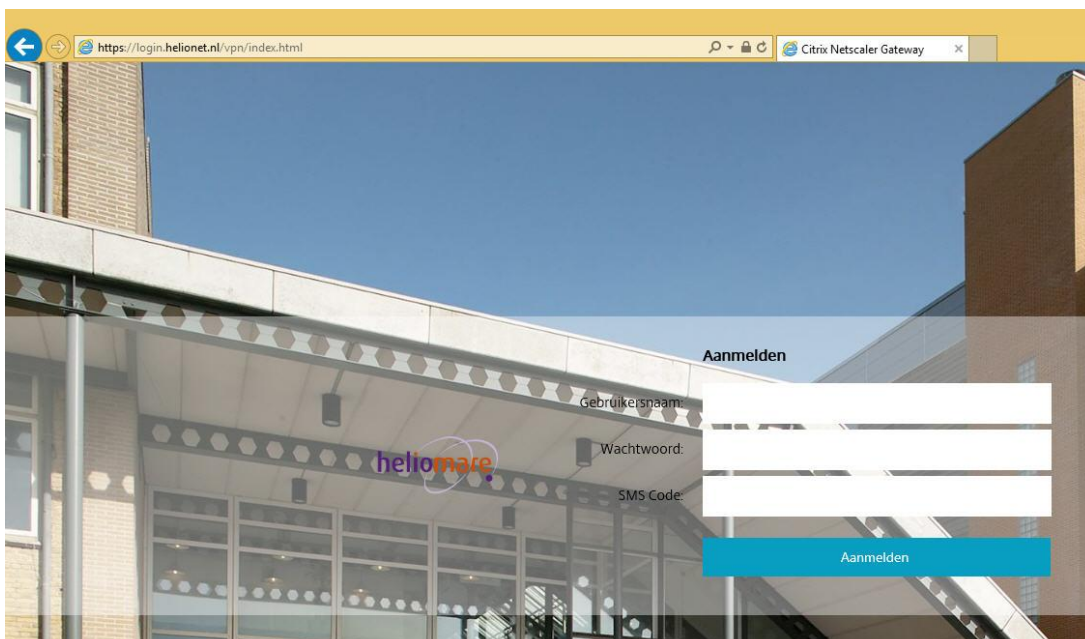


Stap 2: Inloggen

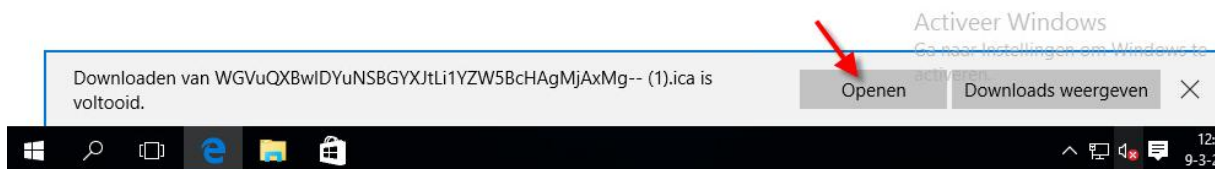
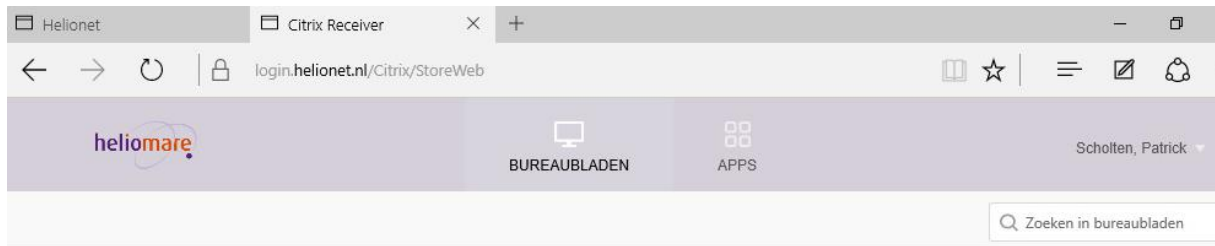
Ga na de installatie van de receiver naar www.helionet.nl en klik op **Login**



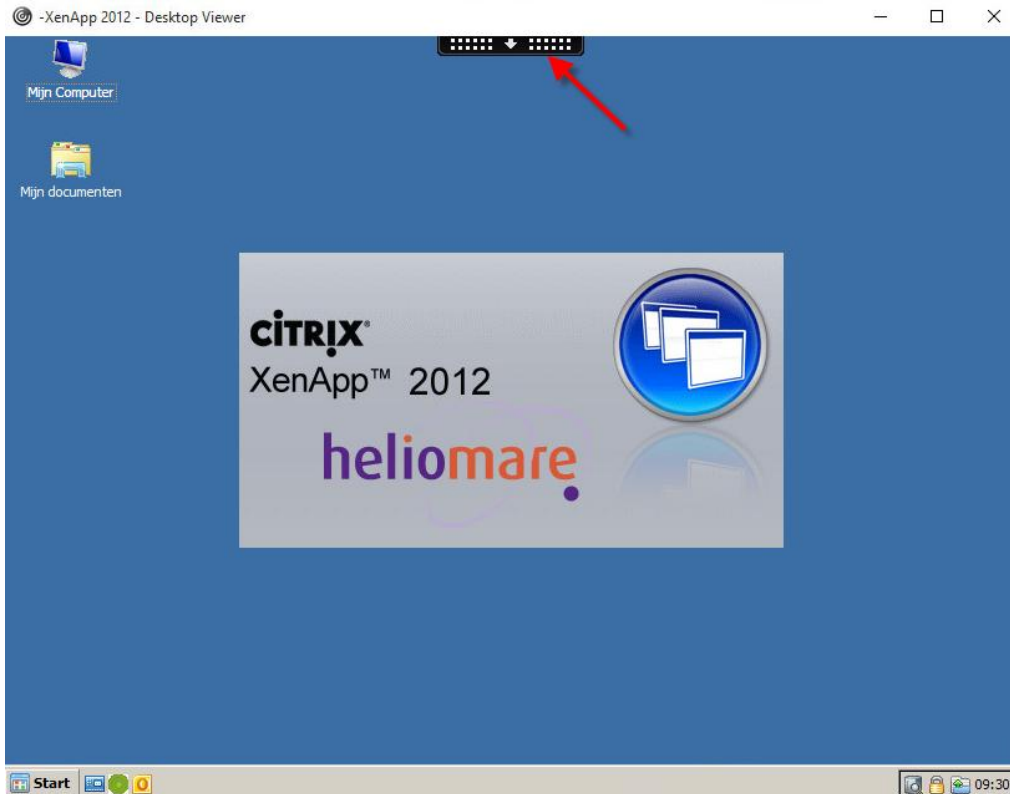
U krijgt het volgende inlogscherm te zien, vul hier uw Citrix gebruikersnaam, wachtwoord en uw SMS- Tokencode in.



U krijgt het volgende scherm te zien, klik het betreffende bureaublad of Apps aan en klik vervolgens op "Openen"



De XenApp sessie wordt nu in een “window” geopend (niet over het gehele scherm)



Indien u de sessie in een volledig scherm wilt openen klik bovenin het scherm op de zwarte balk en kies voor “Full-Screen”



Door op Home te klikken kunt u schakelen tussen de XenApp omgeving en uw lokale werkomgeving.



XenApp sessie spreiden over 2 schermen

Indien u gebruik maakt van **2 schermen** en de XenApp sessie over beide schermen (gespreid) zichtbaar wilt hebben kunt u de bovenste balk aanlikken met de linkermuis en vast houden en dan het “window” verslepen naar de bovenkant van het scherm in het midden van de 2 schermen. De XenApp sessie wordt dan automatisch gespreid over beide schermen.

